

Scanner Automotriz Autoenginuity



AutoEnginuity Pro incluye los siguientes componentes y expansiones:

- Compatibilidad OBD-II mediante conexión USB 2.0,
- Expansión especial General Motors, Buick, Cadillac, Hummer, Pontiac, Chevrolet - todos incluyen CAN D.
- Expansión especial Ford, Lincoln, Mercury.
- Expansión especial Chrysler, Dodge, Jeep.
- Expansión especial Toyota, Lexus.
- Expansión especial Mazda,
- Expansión especial Honda, Acura.
- Expansión especial Hyundai.
- Expansión especial Kia.
- Expansión especial Nissan, Infinity.
- Expansión especial Subaru.
- Expansión Mitsubishi.
- Expansión Isuzu.

AutoEnginuity Americanos incluye los siguientes componentes y expansiones:

- Compatibilidad OBD-II mediante conexión USB 2.0,
- Expansión especial General Motors, Buick, Cadillac, Hummer, Pontiac, Chevrolet - todos incluyen CAN D.
- Expansión especial Ford, Lincoln, Mercury.
- Expansión especial Chrysler, Dodge, Jeep.

AutoEnginuity Asiáticos incluye los siguientes componentes y expansiones:

- Expansión especial Toyota, Lexus.
- Expansión especial Mazda,
- Expansión especial Honda, Acura.
- Expansión especial Hyundai.

- Expansión especial Kia.
- Expansión especial Nissan, Infinity.
- Expansión especial Subaru.
- Expansión Mitsubishi.
- Expansión Isuzu.

Resumen interfaz Pro-Line OBD2

Las interfaces genéricas pueden conectarse únicamente con motor (códigos P) para leer códigos de falla P y apagar la luz de "Check Engine".

Sin embargo, con las expansiones incluidas en esta interfaz Ud. podrá acceder a docenas de sistemas (como por ejemplo, ABS, caja de velocidades, GEM, SRS, Airbag, Cluster de instrumentos, luz de servicio / cambio de aceite, entre otros) que los scanner genéricos ni siquiera pueden ver.

Esto le da acceso a cientos de sensores y docenas de pruebas/controles bi-direccionales de sistemas. El scanner automotriz AutoEnginuity es una herramienta compuesta por equipos y programas que se utilizan en combinación con una computadora de escritorio o portátil.

La interfaz está diseñada para que sea poderosa y fácil de usar. El sistema está en español, la instalación es automatizada e incluye amplia guía de usuario. Las pantallas del programa son intuitivas y no tendrá que invertir mucho tiempo en aprender.

Características de la interfaz Pro-Line OBD2

- Indicado para vehículos 1996 y más recientes, americanos, asiáticos o europeos que cumplan con OBD2.
- Leer, borrar, imprimir y guardar todos los códigos de falla duros/blandos (P, B, C, U). Incluye los códigos genéricos y específicos de fabricante.
- Compatible con todos los protocolos OBD2 para automóviles, a saber: J1850 PWM J1850 VPM, ISO-9141-2, ISO-14230 (KWP2000), y CAN (11bit / 29bit).
- Software en español.
- Congelar pantallas de datos de sensores.
- Ver valores de sensores en gráficos y tablas de datos.
- Ver datos en vivo del sensor de oxígeno y resultados de pruebas.
- Verificación de componentes específicos y pruebas de sistemas del vehículo mediante pruebas bi-direccionales de componentes del vehículo.
- Incluye Modo 6 OBD2: si un sistema falla Ud. podrá conocer qué componente específico ha fallado en dicho sistema.
- Incluye Modo 9 OBD2: reporte completo de la información almacenada, como CAL, CVN, VIN y serial de carrocería registrados en la ECU.

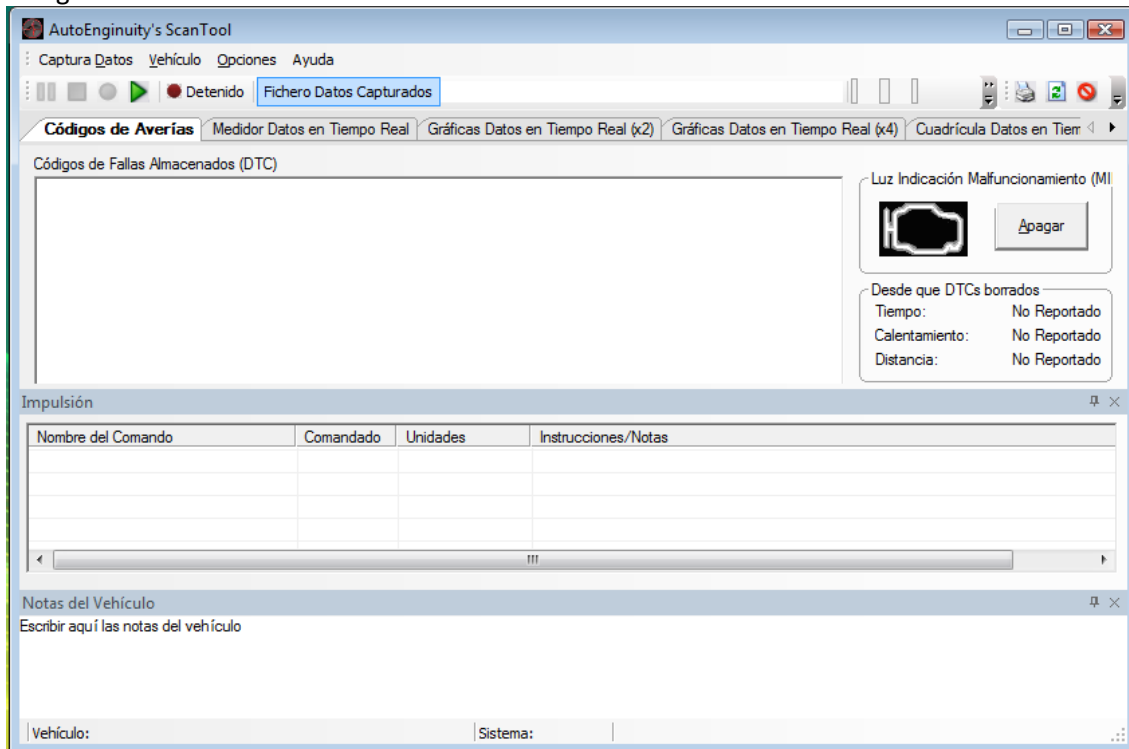
- Configuración de rangos de sensores, escalas, alertas audibles y velocidad de muestreo.
- Compatible con USB 2.0, la más reciente conexión disponible en computadoras.

Garantía

6 meses.

Software de diagnóstico en español, capturas de pantalla

Códigos de falla



Muestras del listado de códigos de falla en español

COMPRESUS MANUALES EN

<http://eshops.mercadolibre.com.ve/framorenol/>

CODIGOS DE FALLA DE LA ECU

Página 16 de 69

Marca	DTC	DESCRIPCION DEL CODIGO DE FALLA (DTC)
GM	B2483	Circuito abierto de señal de habilitación
GM	B2484	Circuito abierto de señal de habilitación
GM	B2485	Cortocircuito a tierra de inhabilitación de señal
GM	B2486	Cortocircuito a batería en circuito de salida de luz repetidora izquierda
GM	B2487	Falla de circuito de salida de luz repetidora izquierda
GM	B2488	Cortocircuito a batería en circuito de salida de luz repetidora derecha
GM	B2489	Falla de circuito de salida de luz repetidora derecha
GM	B2490	Falla de circuito de salida de luz bajo el capó
GM	B2491	Cortocircuito a batería en circuito de salida de luz bajo el capó
GM	B2492	Cortocircuito a batería en circuito de salida de luz de estacionamiento derecha
GM	B2493	Cortocircuito a batería en circuito de salida de luz de estacionamiento izquierda
GM	B2494	Cortocircuito a batería en circuito de salida de luz de estacionamiento izquierda
GM	B2495	Cortocircuito a batería de accionador de salida de bocina/señal de pánico
GM	B2496	Falla de circuito de salida de bocina contra robo
GM	B2497	Cortocircuito a tierra de accionador de salida de bocina/señal de pánico
GM	B2498	(RPM) de soplador fuera de límites
GM	B2499	Entrada activa de señales múltiples de interruptor de faro delantero
GM	B2500	Falla de circuito de salida de luz de cortesía
GM	B2501	Falla de circuito de luz baja de faro izquierdo
GM	B2502	Falla de circuito de luz baja de faro izquierdo
GM	B2503	Falla de circuito de luz baja de faro derecho
GM	B2504	Cortocircuito a batería de circuito de luz baja de faro derecho
GM	B2505	Falla de circuito de luz alta de faro izquierdo
GM	B2506	Cortocircuito a batería de circuito de luz alta de faro izquierdo
GM	B2507	Falla de circuito de luz alta de faro derecho
GM	B2508	Cortocircuito a batería de circuito de luz alta de faro derecho
GM	B2509	Cortocircuito a batería de circuito de luz alta de faro derecho
GM	B2510	Falla de circuito de interruptor de faro trasero para niebla
GM	B2511	Cortocircuito a batería de circuito de relé de motor de soplador principal
GM	B2512	Cortocircuito a batería del circuito de relé de salida de bocina
GM	B2513	Cortocircuito a batería de circuito de relé de faro frontal para niebla
GM	B2514	Falla de circuito de ventilador de soplador
GM	B2515	Cortocircuito a batería del circuito del soplador (ventilador)
GM	B2516	Falla de circuito de control del soplador
GM	B2517	Falla de circuito de control del soplador
GM	B2518	Falla en el sistema de apagado de emergencia
GM	B2519	Falla de circuito de luz de freno de montaje elevado
GM	B251A	Falla de circuito de luz de freno de montaje elevado

También disponibles: Acura AlfaRomeo Audi BMW Chrysler Ford Geo GM Honda Hyundai Infiniti Isuzu Kia Land Rover Lexus Mazda Mercedes Benz Mitsubishi Nissan Porsche Saab Saturn Subaru Suzuki Toyota Volkswagen

COMPRESUS MANUALES EN

<http://eshops.mercadolibre.com.ve/framorenol/>

CODIGOS DE FALLA DE LA ECU

Página 1 de 57

Marca	DTC	DESCRIPCION DEL CODIGO DE FALLA (DTC)
Todas	B0001	SCP (J1850) datos no válidos o faltantes para velocidad del vehículo
Todas	B0002	Problema en módulo de control de velocidad variable
Todas	B0003	Control de activación Etapa 1 frontal del conductor (Subfalla)
Todas	B0004	Control de activación Etapa 2 frontal del conductor (Subfalla)
Todas	B0005	Control de activación Etapa 3 frontal del conductor (Subfalla)
Todas	B0010	Control de activación de soporte de rodilla de conductor (Subfalla)
Todas	B0011	Control de activación de columna abatible de dirección (Subfalla)
Todas	B0012	Control de activación Etapa 1 frontal del pasajero (Subfalla)
Todas	B0013	Control de activación Etapa 2 frontal del pasajero (Subfalla)
Todas	B0020	Control de activación Etapa 3 frontal del pasajero (Subfalla)
Todas	B0021	Control de activación de soporte de rodilla del pasajero (Subfalla)
Todas	B0022	Control de activación de bolsa de aire del costado izquierdo (Subfalla)
Todas	B0028	Control 1 de activación de cortina izquierda (Subfalla)
Todas	B0029	Control 2 de activación de cortina izquierda (Subfalla)
Todas	B002A	Control de activación de bolsa de aire del costado derecho (Subfalla)
Todas	B0030	Control 1 de activación de cortina derecha (Subfalla)
Todas	B0031	Control 2 de activación de cortina derecha (Subfalla)
Todas	B0032	Control de activación de bolsa de aire del costado izquierdo segunda fila (Subfalla)
Todas	B0033	Control de activación Etapa 1 frontal izquierda de segunda fila (Subfalla)
Todas	B0038	Control de activación Etapa 2 frontal izquierda de segunda fila (Subfalla)
Todas	B0039	Control de activación Etapa 3 frontal izquierda de segunda fila (Subfalla)
Todas	B003A	Control de activación de bolsa de aire del costado derecho segunda fila (Subfalla)
Todas	B003B	Control de activación Etapa 1 frontal derecha de segunda fila (Subfalla)
Todas	B0040	Control de activación Etapa 2 frontal derecha de segunda fila (Subfalla)
Todas	B0041	Control de activación Etapa 3 frontal derecha de segunda fila (Subfalla)
Todas	B0042	Control de activación de bolsa de aire del costado izquierdo tercera fila (Subfalla)
Todas	B0043	Control de activación Etapa 1 frontal izquierda de tercera fila (Subfalla)
Todas	B0048	Control de activación Etapa 2 frontal izquierda de tercera fila (Subfalla)
Todas	B0049	Control de activación Etapa 3 frontal izquierda de tercera fila (Subfalla)
Todas	B004A	Control de activación de bolsa de aire del costado derecho de tercera fila (Subfalla)
Todas	B004B	Control de activación Etapa 1 frontal derecha de tercera fila (Subfalla)
Todas	B0050	Control de activación Etapa 2 frontal derecha de tercera fila (Subfalla)
Todas	B0051	Control de activación Etapa 3 frontal derecha de tercera fila (Subfalla)
Todas	B0052	Sensor del cinturón de seguridad del conductor (Subfalla)
Todas	B0053	Sensor del cinturón de seguridad
Todas	B0054	Sensor del cinturón de seguridad del pasajero (Subfalla)
Todas	B0055	Sensor del cinturón de seguridad izquierdo de segunda fila (Subfalla)
Todas	B0056	Sensor del cinturón de seguridad central de segunda fila (Subfalla)

También disponibles: Acura AlfaRomeo Audi BMW Chrysler Ford Geo GM Honda Hyundai Infiniti Isuzu Kia Land Rover Lexus Mazda Mercedes Benz Mitsubishi Nissan Porsche Saab Saturn Subaru Suzuki Toyota Volkswagen